




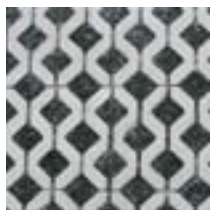
# GRIGLIATO

## FINITURE:

- doppio strato base
- doppio strato quarzo

DIMENSIONI MODULARI (cm)	SPESSORE (cm)	DESTINAZIONE D'USO	
60 x 40	8		MEDIA CARRABILITÀ
Prodotto idoneo alla posa meccanica			

## Colori disponibili



GRIGIO

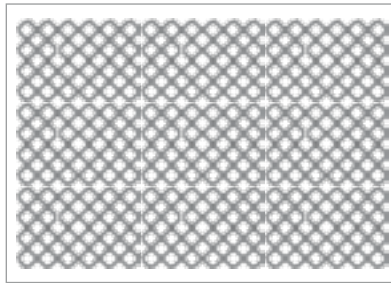


VERDE



ATTENZIONE: si raccomanda, onde evitare eventuali rotture del manufatto, di effettuare l'intasamento dei giunti prima di procedere alla battitura a mezzo piastra vibrante.

Rivolgersi sempre in azienda per verificare disponibilità di modelli, finiture e colori.



CARATTERISTICHE TECNICHE GENERALI			
Dimensioni modulari (cm)	60 X 40		
<b>Spessore (cm)</b>	8		
<b>Percentuale di foratura</b>	40%		
Peso teorico (Kg/Mq)	105		
Massa volumica (Kg/Mc)	> 2.200		
Mq/fila	1,236		
File/bancale	11		
Imballo (Mq x bancale)	13,59		
Peso bancale (Kg)	1386		

CARATTERISTICHE TECNICHE		
	DOPPIO STRATO BASE	DOPPIO STRATO QUARZO
Resistenza a trazione indiretta per taglio	non richiesta	non richiesta
Resistenza a flessione	non richiesta	non richiesta
Resistenza all'abrasione	1 - F (NPD)	4 - I ( $\leq 20$ mm)
Resistenza allo scivolamento	soddisfacente	soddisfacente
Resistenza al gelo/disgelo in presenza di sali disgelanti	NPD	3 - D (perdita in massa $\leq 1$ Kg/Mq in media)
Assorbimento dell'acqua	$\leq 6$ %	$\leq 6$ %
Emissioni di amianto	nessuna	

## Voci di Capitolato

### SOLA FORNITURA DOPPIO STRATO BASE

Masselli "doppio impasto", tipologia GRIGLIATO, ottenuti mediante vibrocompressione di calcestruzzo, scegliendo cementi ad alte prestazioni e inerti selezionati. Lo strato di riporto dovrà avere uno spessore minimo di mm 5 e sarà realizzato attraverso l'impiego di inerti silicei aventi una pezzatura massima di 2 mm.

**Percentuale di foratura:** 40%

**Spessore:** lo spessore non dovrà essere inferiore a 8 cm

**Dimensioni modulari:** 600x400 mm

**Colori:** vedi catalogo

### SOLA FORNITURA DOPPIO STRATO QUARZO

Masselli "doppio impasto", tipologia GRIGLIATO, ottenuti mediante vibrocompressione di calcestruzzo, scegliendo cementi di alte prestazioni e inerti selezionati.

Lo strato di riporto dovrà avere uno spessore minimo di 5 mm e sarà realizzato attraverso l'utilizzo di quarzi selezionatissimi e in grado di conferire al massello una maggiore resistenza all'abrasione, nonché alle sollecitazioni provocate dal fenomeno del "gelo/disgelo".

Le elevate prestazioni di tale finitura garantiscono ai colori del massello una maggior brillantezza nel tempo.

**Percentuale di foratura:** 40%

**Spessore:** lo spessore non dovrà essere inferiore a 8 cm

**Dimensioni modulari:** 600x400 mm

**Colori:** vedi catalogo

### FORNITURA E POSA

- Eventuale stesura di geotessuto sopra il piano di sottofondo della pavimentazione, laddove venga ritenuto necessario.
- Stesura dello strato superiore di allettamento costituito da ghiaie di frantoio aventi granulometrie 3/8 mm per uno spessore di 4/5 cm, stagiato secondo le quote e pendenze richieste.
- Posa della pavimentazione (vedi voce della sola fornitura)
- Schema di posa: come da progetto o da schemi in catalogo
- Tagli di finitura della pavimentazione da realizzare:
  - Ipotesi A:** attraverso l'impiego di apposita taglierina a spacco
  - Ipotesi B:** attraverso l'impiego di flessibile o sega da banco muniti di appositi dischi diamantati (con sovrapprezzo)
- Eventuale livellamento della pavimentazione attraverso idoneo martello in gomma.

### OPERAZIONE CONCLUSIVA (SIGILLATURA DEI GIUNTI)

**Sigillatura con effetto drenante:** Riempimento delle fughe attraverso l'impiego di graniglie di cava aventi granulometria indicativa 3/8 mm.

(Tale operazione non è da ritenersi a carico della ditta esecutrice dei lavori di posa in opera).

**Sigillatura con semina successiva:** Riempimento delle fughe attraverso l'impiego di:

- terriccio (20%)
- sabbia (50%)
- torba (30%)

(Tale operazione non è da ritenersi a carico della ditta esecutrice dei lavori di posa in opera).

Prima di effettuare la semina è consigliato irrigare abbondantemente a pioggia la pavimentazione. Immediatamente dopo la semina è opportuno effettuare una concimazione e prevedere regolari innaffiature.